

جستجوی پروتئین میلومی در بیماران و گروههای آنتی ژنی پروتئین بنس جنس

دکتر شموئیل رهبر* دکتر پرویز بهادری* دکتر گیتی نوذری*

شرح حال: آقای ب. م. ۴۹ ساله اهل زنجان بعلت درد مفصل شانه و اندامهای فوقانی مراجعه کرده است. این دردها ازدو ماه قبل شروع شده و اغلب به گردن انتشار می یابد، در ماه اخیر بیمار همیشه حال تهوع داشته است.

بیمار هیچگونه اعتیادی ندارد ولی گاهی مشروب میخورد. پنجسال قبل یک عمل جراحی روی ستون فقرات ایشان انجام شده است و توبر برداشته شده از یکی از مهره ها از لحاظ آسیب شناسی مورد آزمایش قرار گرفته است که پراز سلولهای پلاسما سیتی بوده است ولی پس از آن بیمار شکایتی نداشته است.

آزمایشات انجام شده:

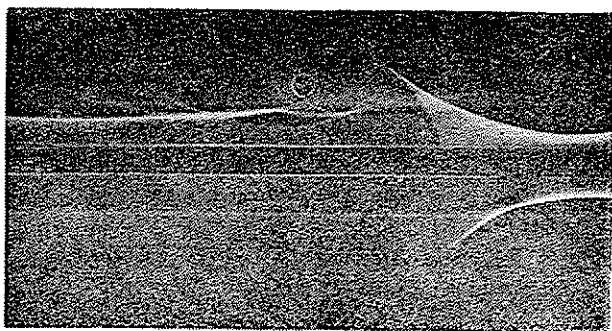
۳۲۸۰۰۰۰	گلوبولهای قرمز
۸۰۰۰	گلوبولهای سفید
۱۲۴	سدیماتاسیون ساعت اول ۱۱۰ میلیمتر ساعت دوم ۱۲۴ میلیمتر
۱/۵ گرم	قند خون
۱/۲۸ گرم درلیتر	اوره
۸۱ میلی گرم درلیتر	اسید اوریک
۱/۲۸ گرم	کلسترول
۸ واحد بودانسکی	فسفاتاز الکالن
	الکتروفورز:
۳۷٪	آلبومین
۲٪	آلفایک گلوبولین
۱۵٪	آلفادو گلوبولین
۲۹٪	بتا گلوبولین
۱۷٪	گاما گلوبولین

بیماری میلوم سولتپیل همراه با علائم کلینیکی مختلفی که دارد تقریباً همیشه با ازدیاد پلاسما سیت ها همراه است که این پلاسما سیت ها از یک رده سلولی (Clone) پلاسما سیتی ریشه گرفته اند (منوکلونال) و ازدیاد یک رده پلاسما سیتی همراه با ازدیاد یک نوع پروتئین خاصی است بنام پروتئین میلومی که از جنس ایمونوگلوبولین ها میباشد و میتوان هر نوع میلوم را با گروه پروتئین میلومی که در سرم بیمار ازدیاد می یابد تقسیم بندی کرد مانند میلوم از نوع Ig G و یا Ig A و غیره. چون پروتئین میلومی یک دست و از یک نوع و عبارت دیگر هموزن است در تمام مطالعاتی که برای ساختمان مولکول ایمونوگلوبولین ها انجام شده است یک نوع از این پروتئین های میلومی بکار رفته است زیرا ایمونوگلوبولین هادر شخص طبیعی بسیار مختلف و هتروژن هستند و بیماران میلومی و پروتئین میلومی از این لحاظ بسیار مورد استفاده است. در ادرار پنجاه درصد از بیماران مبتلا به میلوم مولتی پل یک پروتئین خاصی ظاهر میشود که بنام پروتئین بنس جنس نامیده میشود. این پروتئین دارای وزن مولکولی در حدود ۲۴۰۰۰ و از خصوصیات آن اینست که حرکت الکتروفورزی و بسیاری از خواص آن مانند گاما گلوبولین میباشد. تحقیقات اخیر نشان داده است که پروتئین بنس جنس قسمتی از مولکول گاما گلوبولین میباشد یعنی زنجیره های پولی پپتیدی سبک (L) Light است که بصورت دوتائی (دی سر) در ادرار این بیماران خارج میشود.

در بیماری که اینک شرح حال آن ذکر میشود بیماری میلوم بشکل خاصی ظاهر شده که مطالعه سرم و ادرار بیمار و جستجوی پروتئین های میلومی تشخیص بیماری و نوع آنرا مشخص نموده است.

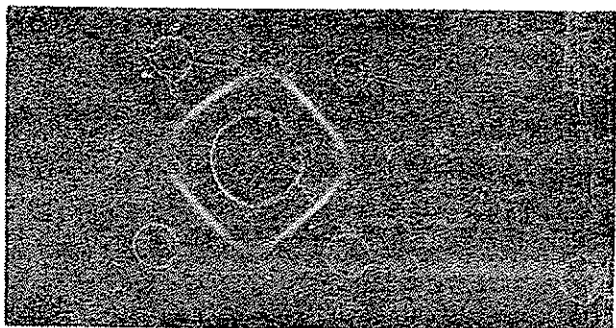
و پس از این مدت حجم ادرار به تقریباً ۲ cc / رسید که برای الکترو-فورز بکار رفت.

در الکتروفورز ادرار بیمار روی کاغذ صافی دو منطقه پروتئینی دیده شد یکی آلبومین و یک پروتئین دیگر در محل باند اضافی سرم بیمار که نزدیک به بتا گلوبولین میباشد (شکل ۱) ایمونوالکترو-فورز ادرار تغلیظ شده بیمار نیز همین مناطق را نشان میدهد ولی با وجود اینکه باند گاما گلوبولینی ادرار در الکتروفورز خیلی ضخیم بود در ایمونوالکترو فورز یک باند پرسی پیتاسیون ضعیف دیده میشود. علت آن این است که این پروتئین زنجیره سبک ایمونو گلوبولین یعنی پروتئین بنس جنس میباشد که با آنتی سرم ضد گاما بولین واکنش ضعیف و متقاطع (Cross Reaction) انجام میدهد. (شکل شماره ۲)



شکل ۲

پروتئین بنس جنس ادرار بیمار با اضافه کردن سولفات آمونیوم بغلظت نیمه اشباع (هم حجم ادرار از محلول اشباع اضافه شده است) رسوب داده شد و رسوب حاصله را در مقابل سرم فیزیولوژی در لوله های دیالیز، دیالیز نموده و سپس لیوفیلیزه گردید. برای تعیین نوع بنس جنس از لحاظ آنتی ژنی آزمایش ژل دیفوزیون انجام گردید. آنتی ژن همان بنس جنس تهیه شده از ادرار بیمار و آنتی سرم ضد بنس جنس از محصولات کارخانه بهرینگر آلمان (اهدائی نمایندگی هوخست در تهران) میباشد.

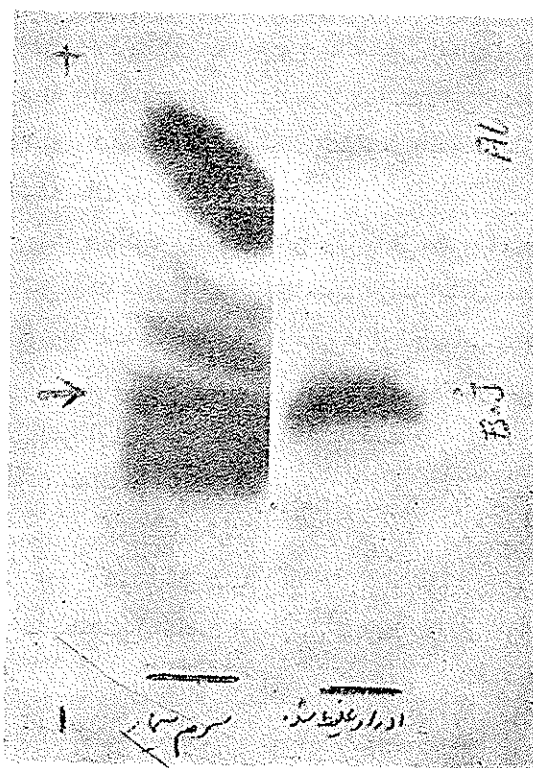


شکل ۳

بنس جنس خالص شده از ادرار بیمار فقط با آنتی سرم نوع کاپا (Kappa) پرسی پیتاسیون ایجاد کرد (شکل ۳) و با نوع آنتی- لامبدا واکنش نشان نمیدهد بنابراین بنس جنس ادرار بیمار از نوع کاپا میباشد.

آزمایش خون محیطی: هیپوکرومی و میکروسیتوز
آزمایش مغز استخوان: در مغز استخوان ۳ تا ۴ درصد پلاسما سیت دیده میشود و سلولهای مگا کاربوسیت اکثر آهیالینیزه شده اند.

جستجوی پروتئین سلومی در سرم و ادرار بیمار:
الکتروفورز سرم بیمار روی کاغذ صافی [۱] در $pH=8/6$ علاوه بر منطقه الکتروفورزی طبیعی یک باند پروتئینی اضافی خیلی نزدیک و چسبیده به بتا گلوبولین نشان میدهد که در حدود ۱۵ درصد پروتئین تام را تشکیل میدهد. ایمونوالکتروفورز سرم روی لام میکروسکپی با اگار ژل تاسپونه و رونال فقط کم شدن نسبی ایمونو-گلوبولین نوع Ig G و آلبومین را نشان میدهد (شکل شماره ۱)



شکل ۱

آزمایش بنس جنس روی ادرار بیمار با اضافه کردن تاسپون استات $2M$ $pH=4/7$ در حرارت $56^{\circ}C$ درجه رسوب سفید زیادی ایجاد میشود که این رسوب در حرارت $100^{\circ}C$ درجه بیش از نصف آن حل میشود و دلیل بر اینستکه علاوه بر پروتئین بنس جنس آلبومین زیادی نیز در ادرار وجود دارد.

برای الکتروفورز ادرار: ادرار بیمار با روش دیالیز در مقابل مواد جاذب آب تغلیظ گردید برای اینکار در حدود ۳ cc ادرار در یک لوله آزمایش بزرگ ریخته شد و ۵ گرم پولی وینیل پیرولیدون (P.V.P) در یک کیسه دیالیز (Visking ۲۳/۳۲) قرار داده و داخل لوله ادرار گذاشته و مدت ۱۵ ساعت در یخچال معمولی گذارده شد

